

# 頼朝・義経を訪ねる新緑のさんさん歩

麻生の里山で若葉の鮮やかな季節を感じながら、今話題のNHK大河ドラマ「鎌倉殿の13人」の頼朝・義経ゆかりの寺社を巡って歴史ロマンに思いを馳せてみませんか。

“しっかり歩きコース”のほか、途中合流の“ゆっくり歩きコース”も計画しました。

【開催日】 2022年5月8日（日）

【集 合】 “しっかり歩きコース”（約4.4km、100分）：栗平駅北口 10:00 集合

“ゆっくり歩きコース”：（約1.8km、40分）：五月台駅南口 11:40 集合

【解 散】 柿生駅南口 13:00 頃解散

解散後、ご希望の方は、御蕎麦、中華、サンドイッチ軽食など、お好みの食事処にて仲間とのお食事を楽しんでいただければ如何でしょうか

（現在計画中、後日詳細案内予定）

【コース】

栗平駅北口広場 10:00 集合～10:10 発

↓【700m、15分】

しらとり  
白鳥神社 10:25 着～10:35 発

↓【500m、10分】

こんじん  
金神社 10:45 着～10:55 発

↓【900m、20分】

くろうみょう  
九郎明神社 11:15 集合～11:25 発

↓【500m、10分】

五月台駅南口広場 11:35 着～11:50 発

↓【900m、20分】

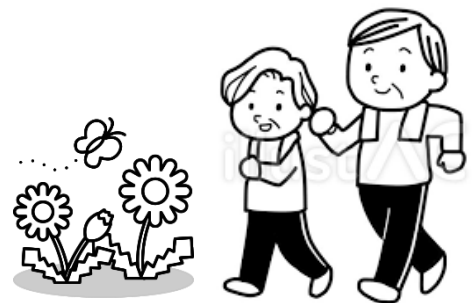
しゅくわうじ  
修廣寺 12:10 着～12:30 発

↓【300m、10分】

かきおりよくち  
柿生緑地 12:40 着～12:50 発

↓【600m、10分】

柿生駅南口 13:00 着・解散



“日本武尊の白鳥伝説ゆかりの神社”

“金運アップのご利益と日本最大級の笑顔が素晴らしい一木造大黒様”

みなもとくろうほうがんよしつね  
“源九郎判官義経ゆかりの神社”

“トイレタイム（駅内トイレ借用）”

「ゆっくり歩きコース」と合流“

みなもとのよりとも  
“源頼朝の夏狩りに因んだ寺号”

“運が良ければ金蘭・銀蘭の花が”

## 【散策マップ】 ..... 合流後のゆっくり歩きコース

